

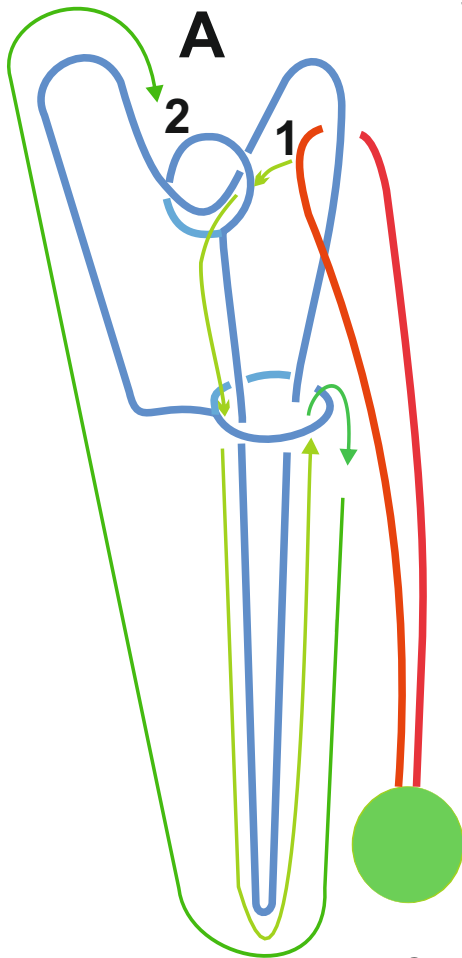
CORAZÓN Y CUERDA

En la primera de las fotos de este rompecabezas puede verse dispuesto para iniciar a resolverlo y en la segunda está ya resuelto.

Es muy sencillo por lo que solo hemos incluido unos esquemas en la página siguiente lo que pensamos que es suficiente para solucionarlo.



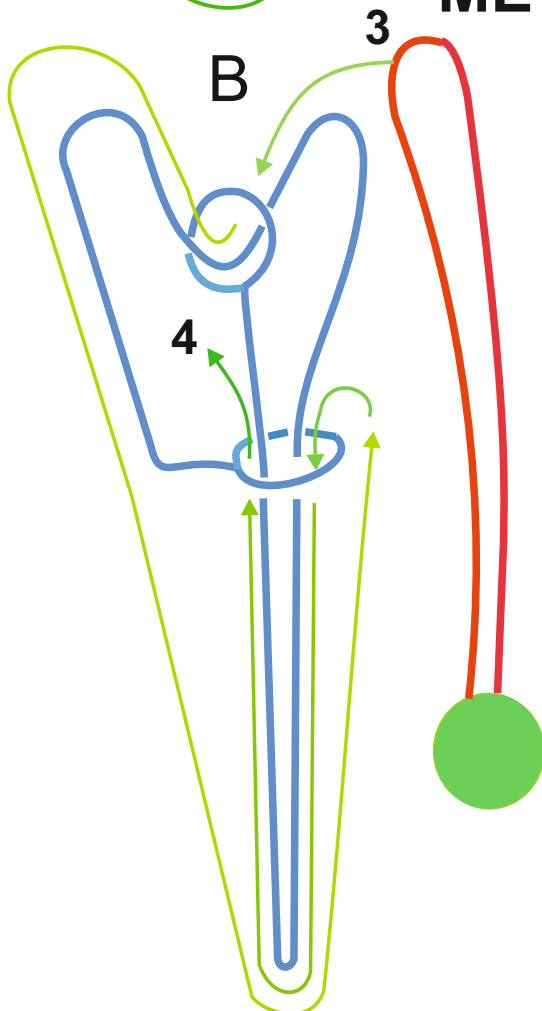
SACAR LA CUERDA (FIGURA A)



El extremo de la cuerda roja (1), siguiendo el recorrido marcado con flechas verdes, lo llevaremos al punto (2). A continuación tirando de la esfera verde separaremos la cuerda del resto del rompecabezas.

La segunda parte del puzzle consiste en envolver a situar la cuerda en la posición inicial para comenzar de nuevo a solucionar el rompecabezas.

METER LA CUERDA (FIGURA B)



El extremo de la cuerda roja (3), siguiendo el recorrido marcado con flechas verdes, lo llevaremos al punto (4). A continuación tirando de la esfera llegaremos a la posición de inicio del rompecabezas.